



## **MUNICÍPIO DE SENTINELA DO SUL/RS**

Rua Augusta, 460 – CEP: 96765-000

Fone/fax: (51) 3679.1082/3679.1067

Site: [www.sentineladosul.rs.gov.br](http://www.sentineladosul.rs.gov.br)

# **MEMORIAL DESCRITIVO**

## *ETAPA "I"*

**OBRA:** SALAS DE TRABALHO E GARAGENS

**LOCAL:** MUNICÍPIO DE SENTINELA DO SUL-RS

RUA MARCÍRIO DE OLIVEIRA ESQ.RUA LUIZ GONZAGA LEAL

QUADRA-15/ LOTE-02

SEDE MUNICIPAL

**ÁREA A SER CONSTRUÍDA:** 724,56m<sup>2</sup>

### **1. SERVIÇOS GERAIS**

O terreno deverá ser limpo e nivelado antes de ser executada locação da obra. Deverá ser instalada no local um abrigo destinado ao armazenamento de materiais e ferramentas.

Deverão ser efetuadas as ligações provisórias de energia elétrica através da CEEE e as ligações de água através da concessionária CORSAN, ambas empresas abastecem a sede do municipal (não sendo permitidas, a utilização de energia elétrica e abastecimento de água provenientes da edificação existente no local.

Deverá ser instalada placa de identificação da obra com 2,00x1,25m conforme “Manual visual de placas e adesivos de obras” da Caixa.

A marcação da obra deverá ser realizada através de gabarito em tábuas corridas, fixadas através de pregos em pontalete de madeira. Na execução do gabarito é fundamental a observância do nível. Após a execução do gabarito iniciar a locação dos pregos e linhas de Nylon, seguindo o projeto específico, conferindo o esquadro pelo método 3:4:5 e alinhamento com o terreno.

### **2. INFRAESTRUTURA**

A fundação deverá ser do tipo blocos/sapata tipo “cálice”, que deverão ser escavados e reaterados mecânicamente, com uso de retro escavadeira, utilizando o mesmo solo retirado da vala, preservando as medidas do projeto. Conferir o nível do fundo do bloco e cabeça da estaca (a cabeça da estaca deve ficar encaixada no bloco de fundação conforme projeto específico) caso necessário arrasar as estacas preservando a armadura. Posicionar a armadura, aço CA-50 para bitolas maiores ou iguais a 6,3mm e CA-60 para bitolas menores que 6,3mm, utilizando espaçadores no fundo e laterais para garantir o cobrimento de concreto de 5cm. O concreto dos blocos tipo cálice deverá ser dosado em central, com resistência de 30Mpa aos 28 dias, o transporte deverá ser realizado por caminhões betoneira e lançado mecânicamente utilizando bomba hidráulica.

Não haverá vigas baldrame desta etapa de execução do empreendimento.

### **3. SUPRAESTRUTURA**

A supraestrutura será do tipo concreto pré-moldado, contendo vigas de piso, pilares, lajes alveolares de espessura mínima de 15cm, placas/parede de espessura mínima de 12cm e escada pré-moldada, seguindo o projeto arquitetônico. A sobrecarga de utilização deverá ser de 500kg/m<sup>2</sup>. O projeto estrutural fica a cargo da empresa contratada, a qual que deverá fornecer a ART de projeto e execução da estrutura.

As armaduras, utilizadas deverão ser do tipo aço CA-50 para bitolas maiores ou iguais a 6,3mm e CA-60 para bitolas menores que 6,3mm. O concreto utilizado deverá ter resistência mínima aos 28 dias de 30Mpa, exceto as lajes alveolares que deverão ter resistência mínima de 40Mpa aos 28 dias.

A montagem da estrutura deverá garantir o perfeito prumo e nível dos elementos bem como. As ligações e apoio da estrutura deverão ser projetadas, detalhadas e executadas rigorosamente conforme o projeto específico.

Não haverá nivelamento de contrapiso nesta etapa de execução do empreendimento.



## MUNICÍPIO DE SENTINELA DO SUL/RS

Rua Augusta, 460 – CEP: 96765-000

Fone/fax: (51) 3679.1082/3679.1067

Site: [www.sentineladosul.rs.gov.br](http://www.sentineladosul.rs.gov.br)

### 4. COBERTURA

A cobertura será do tipo tesouras metálicas e telhas metálicas em 2 águas com calha, rufos especiais para plana de concreto e tubos de descida pluvial.

As tesouras serão do tipo treliçada, em aço ASTM A36, com pintura esmalte. As terças serão em perfil Z em aço zincado ZAR-250 fixadas por ligações parafusadas. As telhas deverão ser do tipo anti-vazamento, com sistema de telhas contínuas e fixação “zipada” em clips fixados nas terças, o aço das telhas deverá ser Aluzinc espessura de 0,50mm acabamento natural. As calhas e rufos deverão ser em Aluzinc espessura 0,50mm fixadas e vedadas conforme recomendação do fabricante, ver figura 01 e 02 deste memorial. Os tubos de queda deverão seguir projeto hidrossanitário utilizando tubos e conexões em PVC série normal.

Não haverá nivelamento de contrapiso nesta etapa de execução do empreendimento.



Figura 01 – Detalhe do rufo junto a calha, com fechamento em telhas Aluzinc.



## MUNICÍPIO DE SENTINELA DO SUL/RS

Rua Augusta, 460 – CEP: 96765-000

Fone/fax: (51) 3679.1082/3679.1067

Site: [www.sentineladosul.rs.gov.br](http://www.sentineladosul.rs.gov.br)

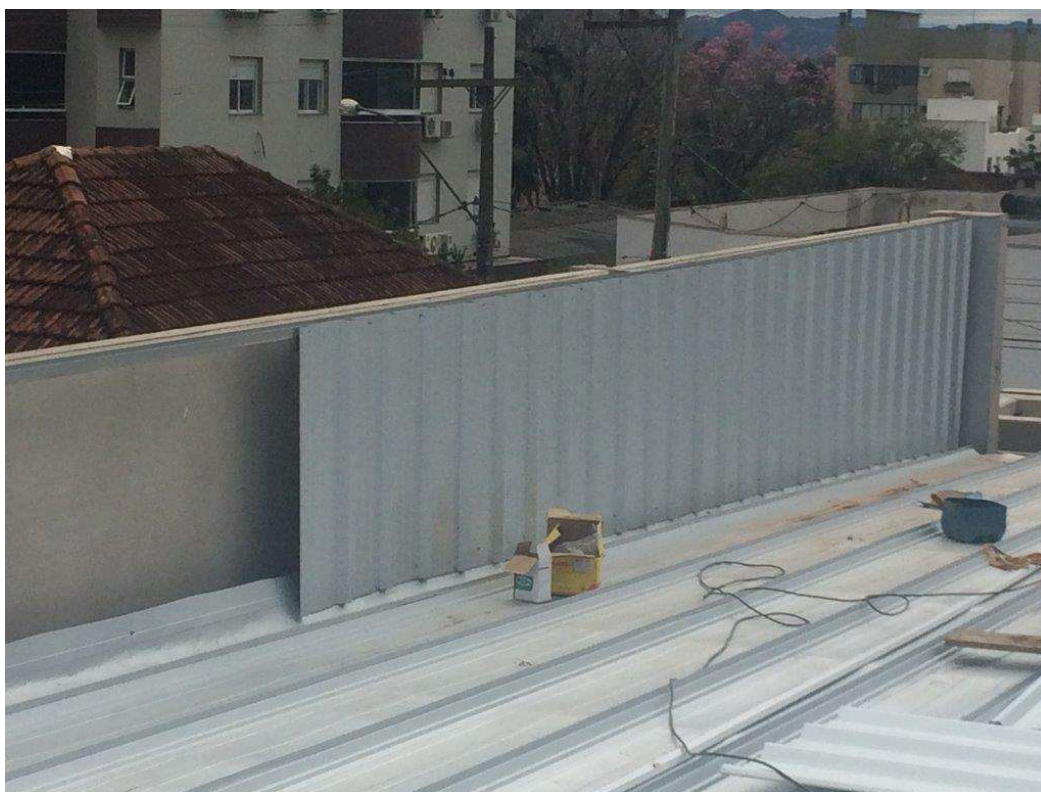


Figura 02 – Detalhe do rufo nos oitões, com fechamento em telhas Aluzinc.

### 5. LIMPEZA E ENTREGA DA OBRA

A obra deverá ser entregue limpa e desprovida de entulhos. Todos os materiais a serem empregados, deverão ser previamente liberados pelo Setor de Engenharia da Prefeitura de Sentinela do Sul. Os materiais a serem empregados deverão ser de 1º qualidade, sendo que os padrões e cores serão determinados pelo Setor de Engenharia Local.

A fiscalização da obra será exercida pelo Setor de Engenharia da Prefeitura Local, sendo que todas as solicitações e exigências efetuadas pelo mesmo, deverão ser imediatamente acatadas pela empresa executora dos serviços.

Ao final da obra, deverá ser fornecida a Prefeitura municipal de Sentinela do Sul a Certidão Negativa de Débito (CND-INSS) devidamente quitada.

Sentinela do Sul, 14 de fevereiro de 2019.

**ENG. ADEMAR BEIERSDORF DE OLIVEIRA**  
Engenheiro Civil

**JOSÉ FLAVIO RAPHAELLI TRESCASTRO**  
Prefeito Municipal